

《人防工程平时使用证》发放

办事指南

1 快速指引

事项名称	《人防工程平时使用证》发放	实施主题	阜阳市国防动员办公室
受理条件	1. 人防工程使用单位与工程隶属单位签订《人民防空工程租赁使用合同》、《人民防空工程消防安全责任书》，2. 《人民防空工程平时开发利用管理办法》（（2001）国人防办字第211号）第九条 人民防空主管部门应当根据使用单位提交的备案资料，经审查合格后发给《人民防空工程平时使用证》。		
咨询电话	0558-2198180	监督电话	0558-2299891
承诺时限	1个工作日	办理时间	工作日：9:00-17:00
办理地点	1. 政务服务中心 安徽省阜阳市颍州区三清路666号阜阳市人民政府政务服务中心（市民中心）二楼6-2厅生产经营综合窗口		
预约方式	电话预约（0558—2198180）、预约地址（阜阳市颍州区三清路666号市民中心二楼6号2厅国动综合窗口）、预约网址（ http://fy.ahzwfw.gov.cn/ ）		

2 基本信息

目录清单名称	无	目录子项名称	人民防空工程平时开发利用登记
事项名称	《人防工程平时使用证》发放	基本编码	001080002000
事项类型	其他行政权力	事项编码	1134120000315972XP300108000200004
服务对象	法人	实施清单编码	1134120000315972XP3001080002000
法定办结时限	20个工作日	承诺办结时限	1个工作日

是否收费	否	办理深度	四级（全程网办）
办理形式	网上办理, 移动端办理, 窗口办理, 快递申请	到办事现场次数	0次
网上办理形式	互联网咨询, 互联网收件, 互联网预审, 互联网受理, 互联网办理, 互联网办理结果信息反馈		
办理地点	1. 政务服务中心 安徽省阜阳市颍州区三清路666号阜阳市人民政府政务服务中心（市民中心）二楼6-2厅 生产经营综合窗口		
办理时间	工作日：9:00-17:00		
所属部门	阜阳市国防动员办公室	所属区划	阜阳市
实施主体	阜阳市国防动员办公室	实施主体性质	法定机关
行使层级	市级	办件类型	即办件
委托部门	无	权力来源	法定本级行使
行使内容	按照属地管理原则负责辖区内《人防工程平时使用证》发放	是否属于联办件	否
是否有联办机构	否	联办机构	无
是否有权限划分	是	划分标准	市级：按照属地管理原则负责辖区内《人防工程平时使用证》发放，县级：按照属地管理原则负责辖区内《人防工程平时使用证》发放。
是否属于上报件	否	下沉办理	否
通办范围	全市, 全县	是否支持网上支付	否
阶段性办理	否	办理时间段	无
是否有特别程序	否		
是否支持预约	是	预约方式	电话预约（0558--2198180）、预约地址（阜阳市颍州区三清路666号市民中心二楼6号2厅国动综合窗口）、预约网址（http

			://fy.ahzfwf.gov.cn/)
是否有数量限制	无	数量限制说明	无
是否支持代办	否		
受理条件	1. 人防工程使用单位与工程隶属单位签订《人民防空工程租赁使用合同》、《人民防空工程消防安全责任书》，2. 《人民防空工程平时开发利用管理办法》（〔2001〕国人防办字第211号）第九条 人民防空主管部门应当根据使用单位提交的备案资料，经审查合格后发给《人民防空工程平时使用证》。		
是否进驻大厅	是	材料收取形式	窗口收取，
结果名称	人防工程平时使用证	结果样本	人防工程平时使用证.png
结果领取方式	窗口领取, 结果快递	办理结果领取说明	注意保存，人防主管部门不定期检查。
监督投诉方式	0558-2299891	咨询方式	0558-2198180
年审年检	平时使用证有效期为3年，在有效期满前30日内进行年审。		
设定依据	《人民防空工程平时开发利用管理办法》（〔2001〕国人防办字第211号）第八条、第九条、 第十条、第十二条：人民防空工程平时开发利用实行备案登记制度。使用单位在与工程隶属单位签订《人民防空工程租赁使用合同》后5日内到工程所在地人民防空主管部门备案登记，并提交下列资料：（一）使用申请书；（二）使用单位法定代表人的合法证件；（三）《人民防空工程基本情况登记表》；（四）与工程隶属单位签订的《人民防空工程租赁使用合同》；（五）与工程隶属单位签订的《人民防空工程消防安全责任书》。人民防空主管部门应当根据使用单位提交的备案材料，经审查合格后发给人民防空工程平时使用证。使用单位必须持有《人民防空工程平时使用证》，方可使用人民防空工程。《人民防空工程平时使用证》实行审验制度。人民防空主管部门应当定期对《人民防空工程平时使用证》进行审验，并按规定收取审验费。禁止无证使用人民防空工程或者转让《人民防空工程平时使用证》。使用单位在合同期内不得擅自转租人民防空工程或者转让人民防空工程使用权，因故确需转租或者转让的，必须报经原批准使用的人民防空主管部门批准，换发《人民防空工程平时使用证》后方可继续使用。		

3 受理条件

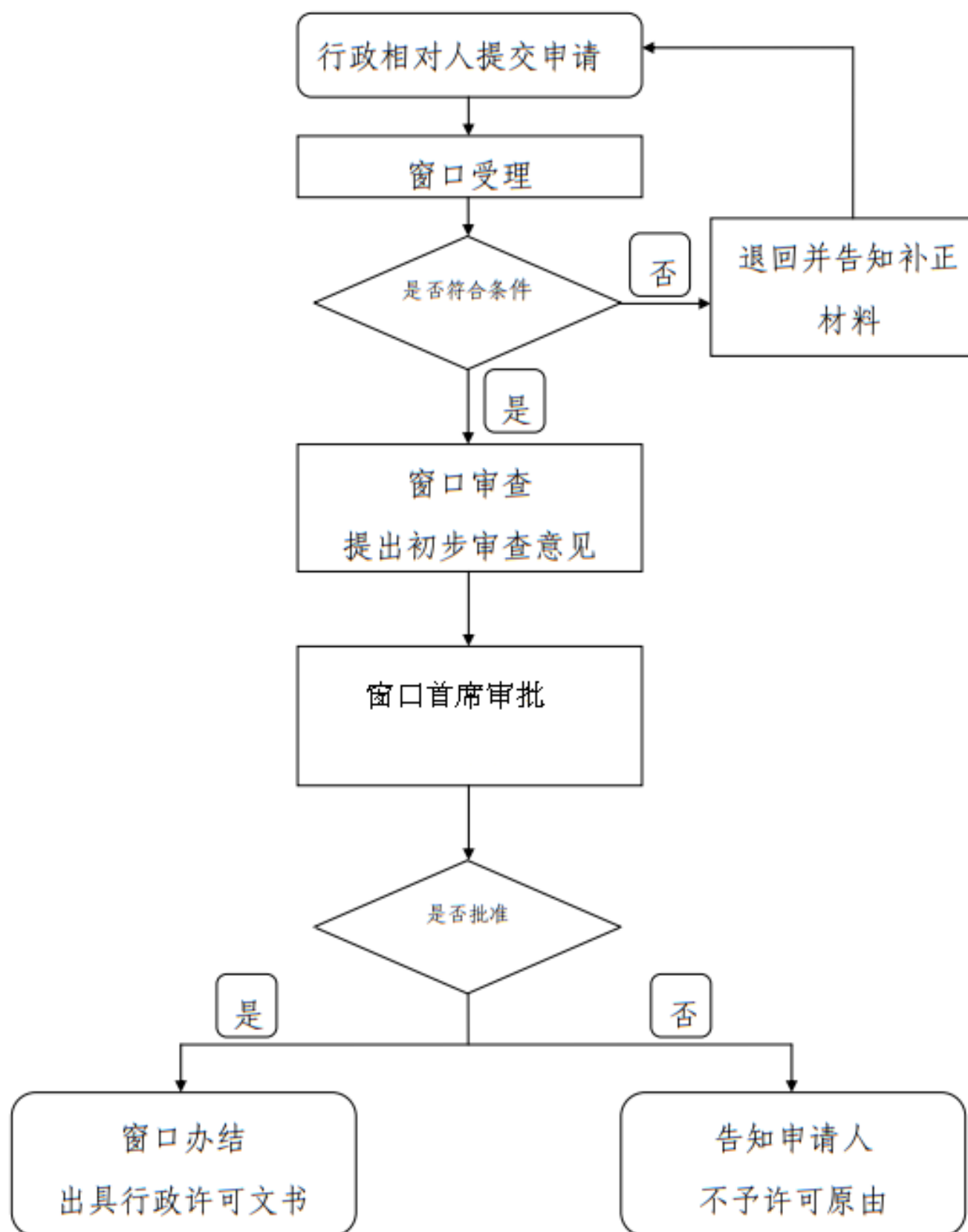
1. 人防工程使用单位与工程隶属单位签订《人民防空工程租赁使用合同》、《人民防空工程消防安全责任书》，2. 《人民防空工程平时开发利用管理办法》（〔2001〕国人防办字第211号）第九条 人民防空主管部门应当根据使用单位提交的备案资料，经审查合格后发给《人民防空工程平时使用证》。

4 申请材料

材料名称	来源渠道	材料类型	纸质材料份数	材料形式	材料必要性	填报须知
营业执照	政府部门核发	复印件	无	纸质或电子		材料真实有效
人防工程平时使用登记表	申请人自备	原件	无	纸质或电子		信息真实有效
人防工程平时使用管理承诺书	申请人自备	原件	无	纸质或电子		信息真实有效

5 办理流程

《人防工程平时使用证》发放流程图



1. 申请人向项目所在市政务服务中心国动办窗口申请，窗口工作人员接收、核对申请材料，申请材料齐全且符合法定形式，出具《受理通知书》；申请材料不齐全或不符合法定形式，当场一次性告知需要补正的全部内容 & 标准；2. 窗口工作人员对申请材料初审，出具初审意见报市国动办窗口首席审核。批准的，核发平时使用证。不予批准的，说明理由，并告知申请人依法享有申请行政复议或提起行政诉讼的权利。

环节	办理时限	办理单位	办理人	办理岗位	岗位职责	特殊程序
受理	0.5 个工作日	阜阳市国防动员办公室	刘全超	受理岗	审查申请材料，符合受理条件的出具受理通知书，不符合受理条件的出具不予受理通知书或一次性补齐补正告知书。	无
办结	0.5 个工作日	阜阳市国防动员办公室	周学强	办结岗	审查申请材料和内容，提出审查意见。	无
送达	0 个工作日	阜阳市国防动员办公室	刘全超	送达岗	及时高效	无

6 中介服务

本事项不涉及中介服务

7 常见问题

1	Q：人防标识标牌要做吗？ A：需要按标准做好人防工程标识标牌，并经过人防质监站现场查验
2	Q：《人防工程平时使用证》由谁来办理？ A：由该人防工程建设单位或者承租该人防工程管理使用单位办理。
3	Q：平时使用的用途怎么确定？ A：按照设计时的平时用途使用，如果要改变使用用途，需要另外办理人防工程开发利用审批